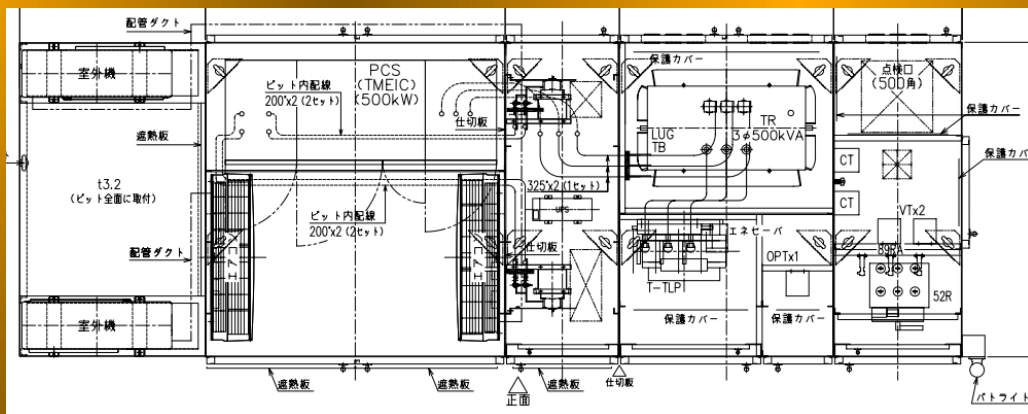


# メガソーラー発電所 パワーコンディショナ パッケージ



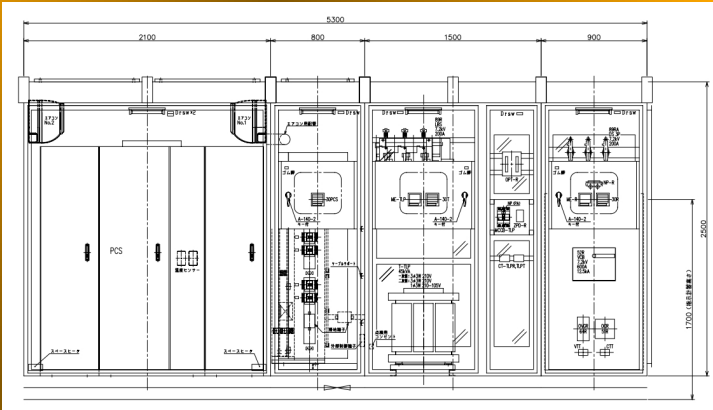
【機器配置イメージ図】

## 特徴

1. 昇圧TR・PCS・集電ブレーカを配電盤に一括収納！
2. 盤内ピットを設け昇圧TR・PCS・集電ブレーカ間の幹線配線を盤内で処理！
3. ブロック搬入することで現地作業が激減
4. エアコンでの空調により効率的な温度制御！PCS周囲、盤内温度を40度に抑制！
5. 遮熱板による日射入熱量を抑制！
6. JISC4620キュービクル式高圧受電設備の防噴流試験の結果、水の浸入はありません！
7. エアコンの漏水対策も万全！

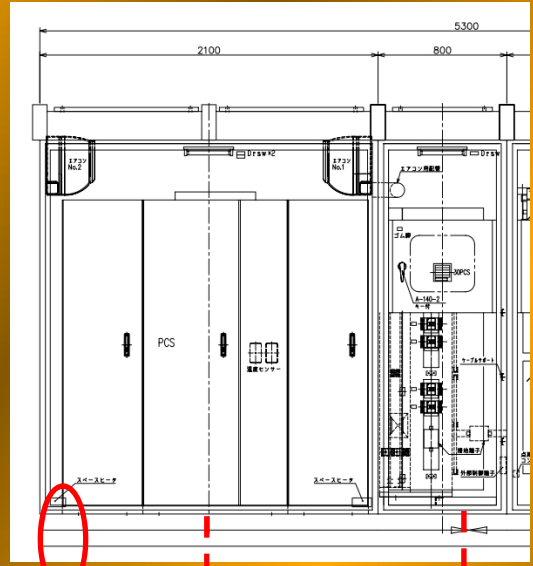
※PCSのメーカーにより対応出来ない場合もあります。

# 正面機器配置図



合計H寸法2700mm  
 本体2500mm + 配線ピット100mm + へース100mm

# TR-PCS-集電盤 の 幹線工事は盤内処理！



幹線工事不要

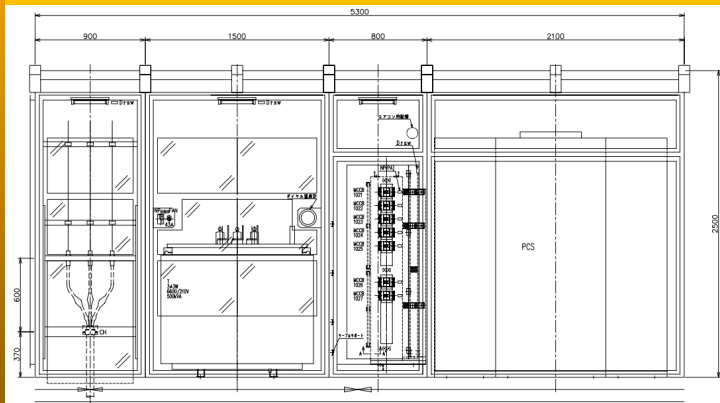


盤内幹線  
 配線ピット

基礎へース

配線ピット: 溶融亜鉛メッキ  
 へース: 溶融亜鉛メッキ

# 背面機器配置図



ブロック搬入

吊りジグ



TR-PCS間は盤内ピットで配線処理！  
 PCS-集電盤の幹線配線も盤内ピットで配線処理！

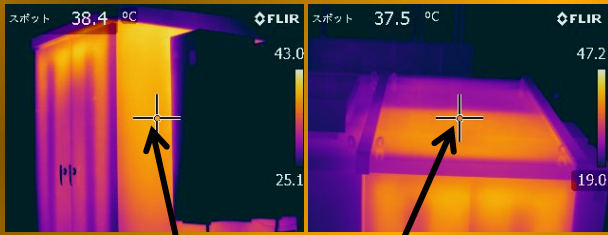
TR-PCS-集電盤をブロック単位で吊り上げて  
 現地搬入することで現地での幹線配線不要！

# 空調試験と温度上昇対策

# 防水試験

発熱8KW 温度上昇試験途中  
サーモグラフィカメラにより鋼板温度を測定

JISC4620 キュービクル式高圧受電設備の防噴流試験を満足し水の浸入はありません。



側面38.4度  
(13.3k)

天井37.5度  
(18.5k)

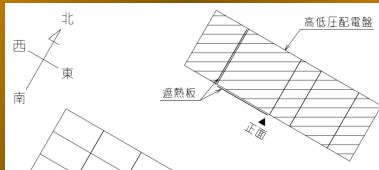


エアコン標準装備  
定格冷房能力10KW×2台

遮熱板付



排熱循環用整流板



# 漏水対策

塩ビ管

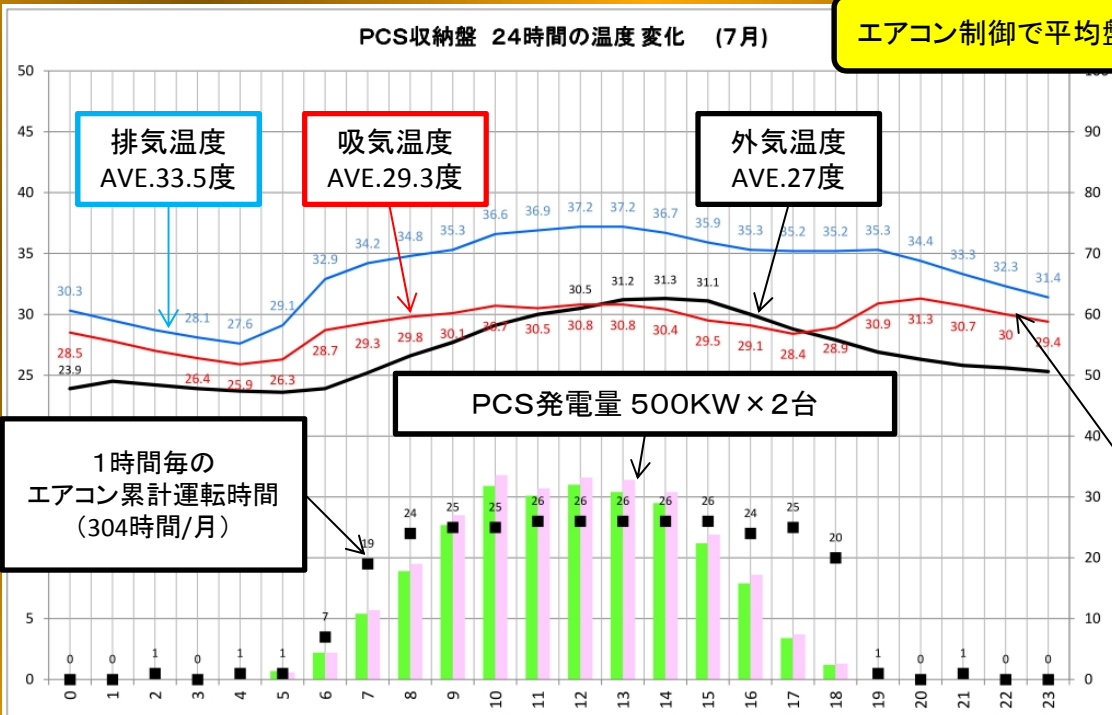
ドレンパン



# 2014年 7月の温度上昇実測値

PCS収納盤 24時間の温度変化 (7月)

エアコン制御で平均盤内温度は40度以下

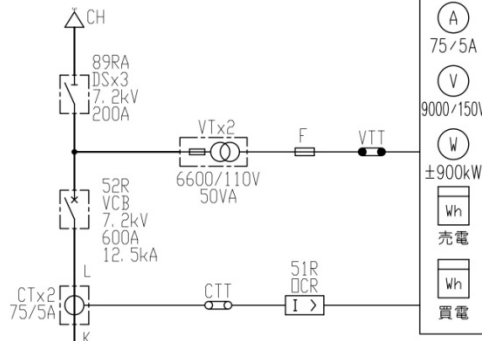


外気温との差  
排気温度: 約7度  
吸気温度: 約2度

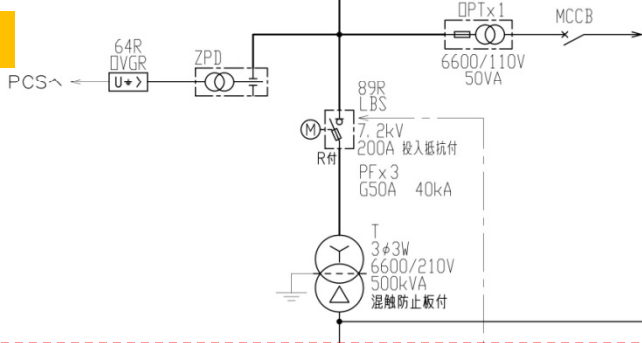
エアコン停止後も余熱で温度上昇  
外気温より高くなる

# 集電回路内蔵パワーコンディショナパッケージ

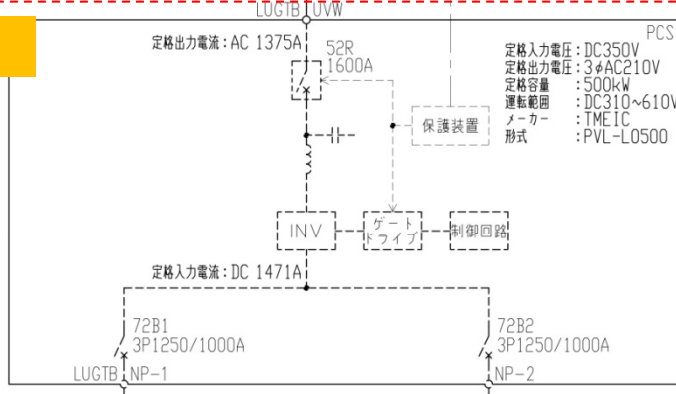
## 高圧受電盤



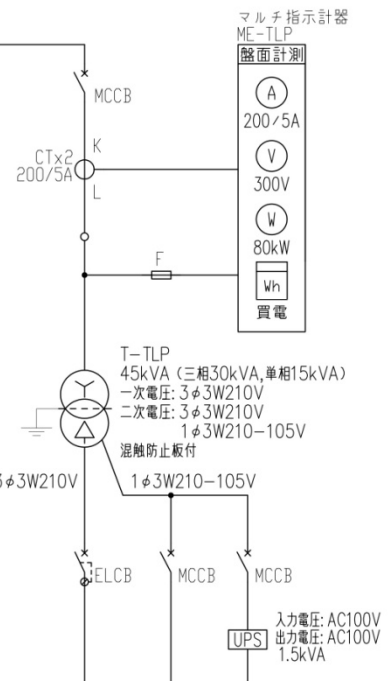
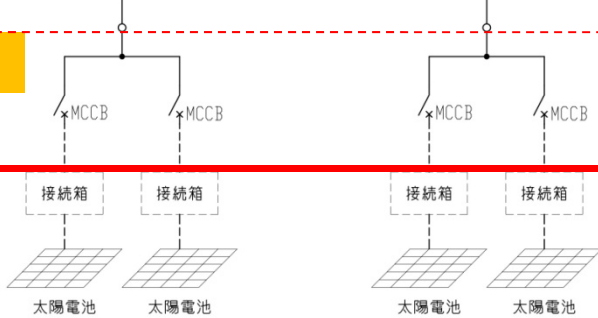
## 変圧器盤



## PCS収納盤



## 集電盤



盤内電源として  
灯動TRとUPS内蔵

- 本社・青森工場  
青森県南津軽郡藤崎町大字榊字和田88の1  
TEL 0172-69-5111(代)
- 埼玉工場  
埼玉県久喜市桜田5丁目19番1  
TEL 0480-58-8831(代)
- 東京支店  
東京都千代田区内神田3丁目4番6号  
富士エレベータービル3階  
TEL 03-3254-0631(代)
- 埼玉営業所  
埼玉県北足立郡伊奈町栄4丁目177  
TEL 048-723-1182(代)
- 仙台営業所  
宮城県仙台市宮城野区萩野町2丁目14の2  
TEL 022-284-1074

- 郡山営業所  
福島県郡山市開成5丁目18番20号  
TEL 024-933-3299  
マイシティ開成1階
- 栃木営業所  
栃木県宇都宮市吉野1丁目3の11  
TEL 028-908-0180
- 東和電材 青森営業所  
青森県青森市大野字前田72の1  
TEL 017-739-3611(代)
- 東和電材 八戸営業所  
青森県八戸市類家4丁目11の7  
TEL 0178-22-6241(代)
- 東和電材 秋田営業所  
秋田県秋田市八橋字新川向10の20  
TEL 018-823-9411(代)