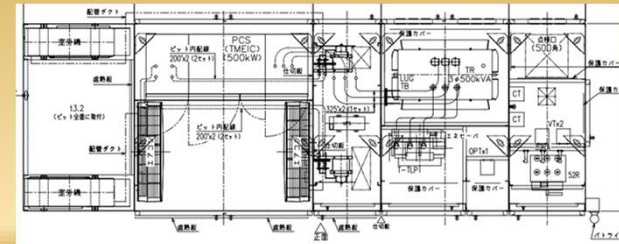


- 本社・青森工場
青森県南津軽郡藤崎町大字榊字和田88の1
TEL 0172-69-5111(代)
- 埼玉工場
埼玉県久喜市桜田5丁目19番1
TEL 0480-58-8831(代)
- 東京支店
東京都千代田区内神田3丁目4番6号
富士エレベータービル3階
TEL 03-3254-0631(代)
- 埼玉営業所
埼玉県北足立郡伊奈町栄4丁目177
TEL 048-723-1182(代)
- 仙台営業所
宮城県仙台市宮城野区萩野町2丁目14の2
TEL 022-284-1074

- 郡山営業所
福島県郡山市開成5丁目18番20号
TEL 024-933-3299
マイシティ開成1階
- 栃木営業所
栃木県宇都宮市吉野1丁目3の11
TEL 028-908-0180
- 東和電材 青森営業所
青森県青森市大野字前田72の1
TEL 017-739-3611(代)
- 東和電材 八戸営業所
青森県八戸市類家4丁目11の7
TEL 0178-22-6241(代)
- 東和電材 秋田営業所
秋田県秋田市八橋字新川向10の20
TEL 018-823-9411(代)

メガソーラー発電所 パワーコンディショナ パッケージ



【機器配置イメージ図】

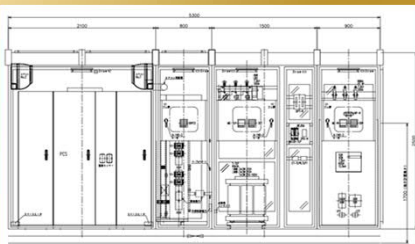
特徴

1. 昇圧TR・PCS・集電ブレーカを配電盤に一括収納！
2. 盤内ビットを設け昇圧TR・PCS・集電ブレーカ間の幹線配線を盤内で処理！
3. ブロック搬入することで現地作業が激減
4. エアコンでの空調により効率的な温度制御！PCS周囲、盤内温度を40度に抑制！
5. 遮熱板による日射入熱量を抑制！
6. JISC4620キュービクル式高圧受電設備の防噴流試験の結果、水の浸入はありません！
7. エアコンの漏水対策も万全！

※PCSのメーカーにより対応出来ない場合もあります。

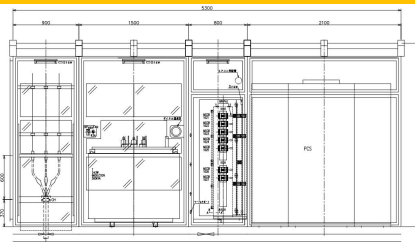
URL <http://www.towagp.co.jp/>

正面機器配置図

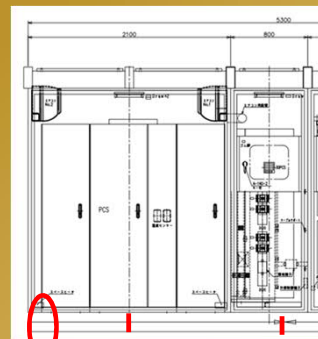


合計H寸法2700mm
本体2500mm + 配線ビット100mm + ベース100mm

背面機器配置図



TR-PCS-集電盤の幹線工事は盤内処理!



幹線工事不要



盤内幹線
配線ビット

基礎ベース

配線ビット: 溶融亜鉛メッキ
ベース: 溶融亜鉛メッキ

ブロック搬入



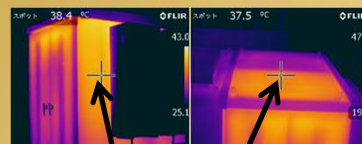
吊りジグ

TR-PCS間は盤内ビットで配線処理!
PCS-集電盤の幹線配線も盤内ビットで配線処理!

TR-PCS-集電盤をブロック単位で吊り上げて
現地搬入することで現地での幹線配線不要!

空調試験と温度上昇対策

発熱8KW 温度上昇試験途中
サーモグラフィカメラにより銅板温度を測定



側面38.4度
(13.3k)

天井37.5度
(18.5k)

エアコン標準装備
定格冷房能力10KW×2台

遮熱板付



排熱循環用整流板



防水試験

JISC4620キュービクル式高圧受電設備の防噴流
試験を満足し水の浸入はありません。



漏水対策

塩ビ管

ドレンパン



2014年 7月の温度上昇実測値

